

# Entwicklungs-Prozess Health Care Studies

Fern-Studiengang verbindet bundesweit die Akteure von vier Gesundheitsberufen



**Impulsreferat in der AG 3:**

**Interdisziplinär studieren**

**„Entwicklung und Implementierung Kern-Curriculum“**

**Prof. Dr. phil. Andrea Warnke**

**Hamburger Fern-Hochschule**

## Was erwartet Sie?



- **Struktur des Studiengangs**
- **Rahmenbedingungen**
- **Curriculums-Prozess**
- **Bildungs-Prozess**

## Struktur

### Health Care Studies, B. Sc.

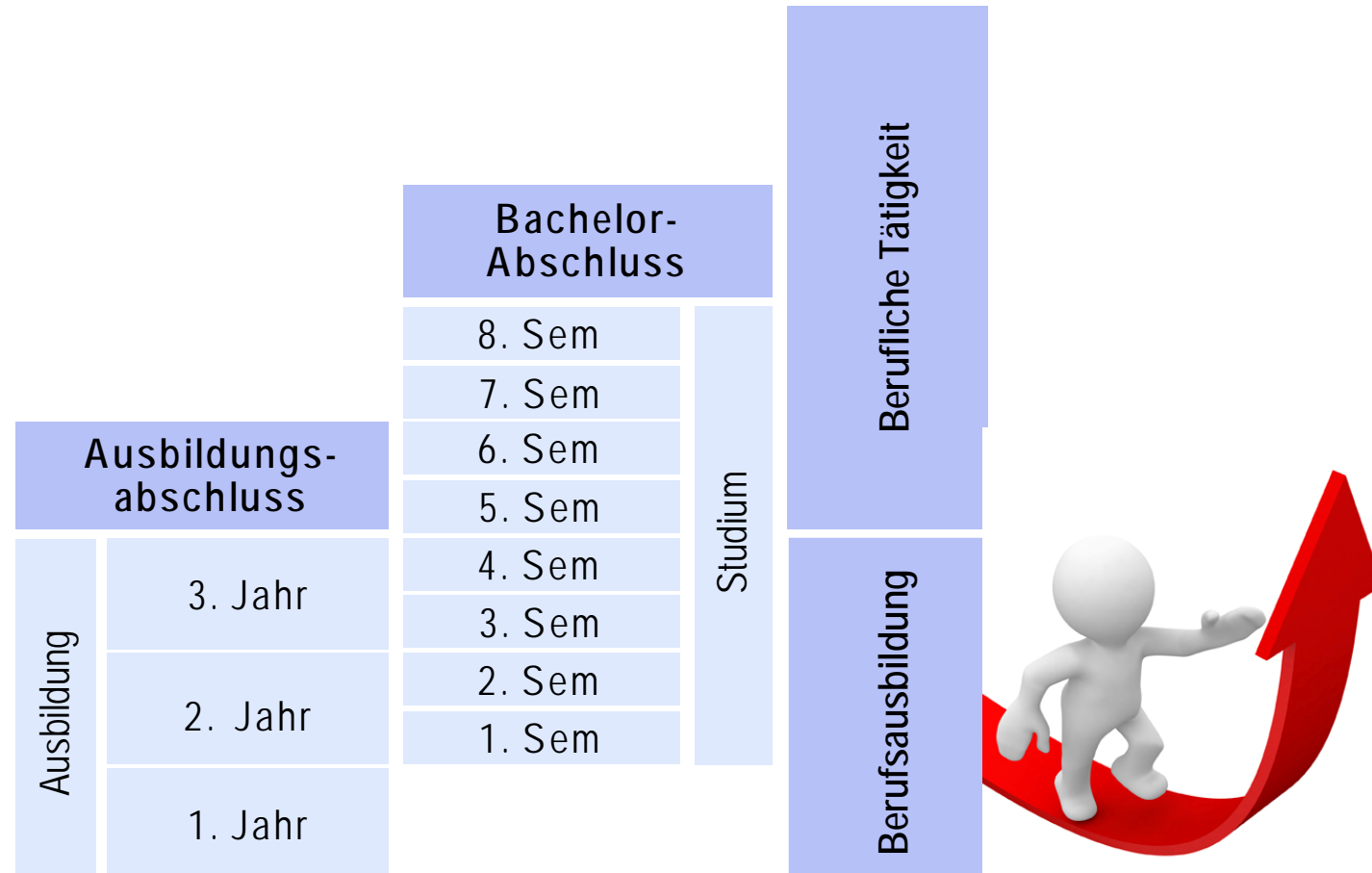


**Für Schüler(innen) kooperierender staatlich anerkannter Fachschulen des Gesundheitswesens**

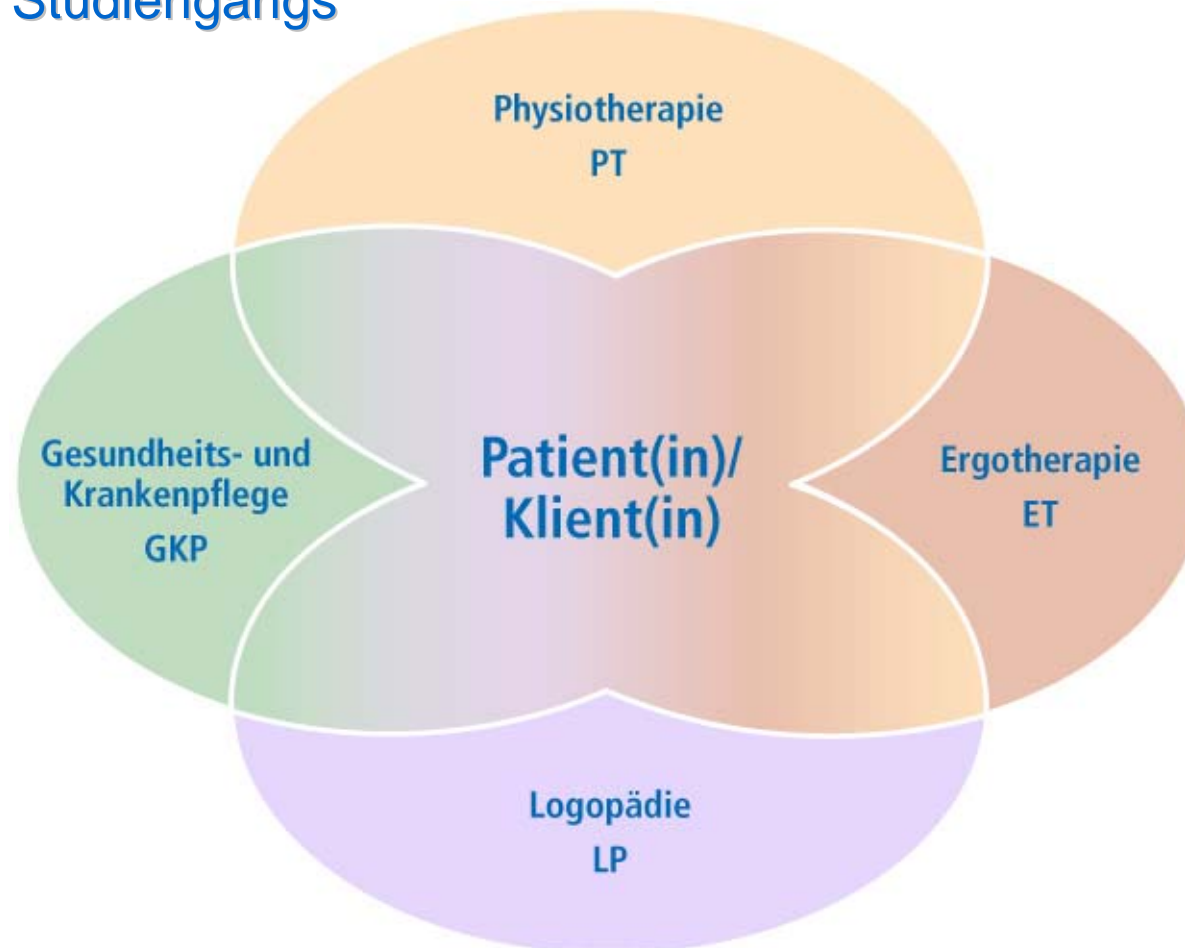
- **Dauer:** **Teilzeit über 8 Semester**
  1. **Studienabschnitt:** 1. – 4. Semester (ausbildungsbegleitend, Start parallel mit Beginn des 2. Ausbildungsjahres)
  2. **Studienabschnitt:** 5. – 8. Semester (berufsbegleitend)
- **180 Credit Points (CP):** 36 CP Anrechnung der Berufsausbildung  
24 CP Integration Ausbildungsinhalte in 4 berufsbezogene Module  
84 CP Studium inkl. Ablegen der Studien- u. Prüfungsleistungen  
24 CP Hauptpraktikum (erfolgreich abgeschlossene Hausarbeit)  
12 CP Bachelor-Arbeit
- **Abschluss:** **Bachelor of Science „Health Care Studies“**  
(die jeweilige Fachrichtung wird gesondert ausgewiesen)
- **Akkreditierung:** ZEvA März 2009 (5 Jahre ohne Auflagen)

# Struktur

## Health Care Studies, B. Sc.



## Leitbild des Studiengangs



Gemeinsam agierende, reflektierende Praktiker(innen) stellen  
Patient(inn)en/Klient(inn)en ins Zentrum des Handelns

# Bedingungen

## des Gesundheitswesens

Berufsgesetze für die Berufsausbildung der ET, GKP, LP, PT, umgesetzt in den Ausbildungscurricula von 16 Bundesländern und den SdG

Empfehlungen der nationalen und internationalen Berufsorganisationen und -verbände

### Anforderungen an Partizipation und Versorgung

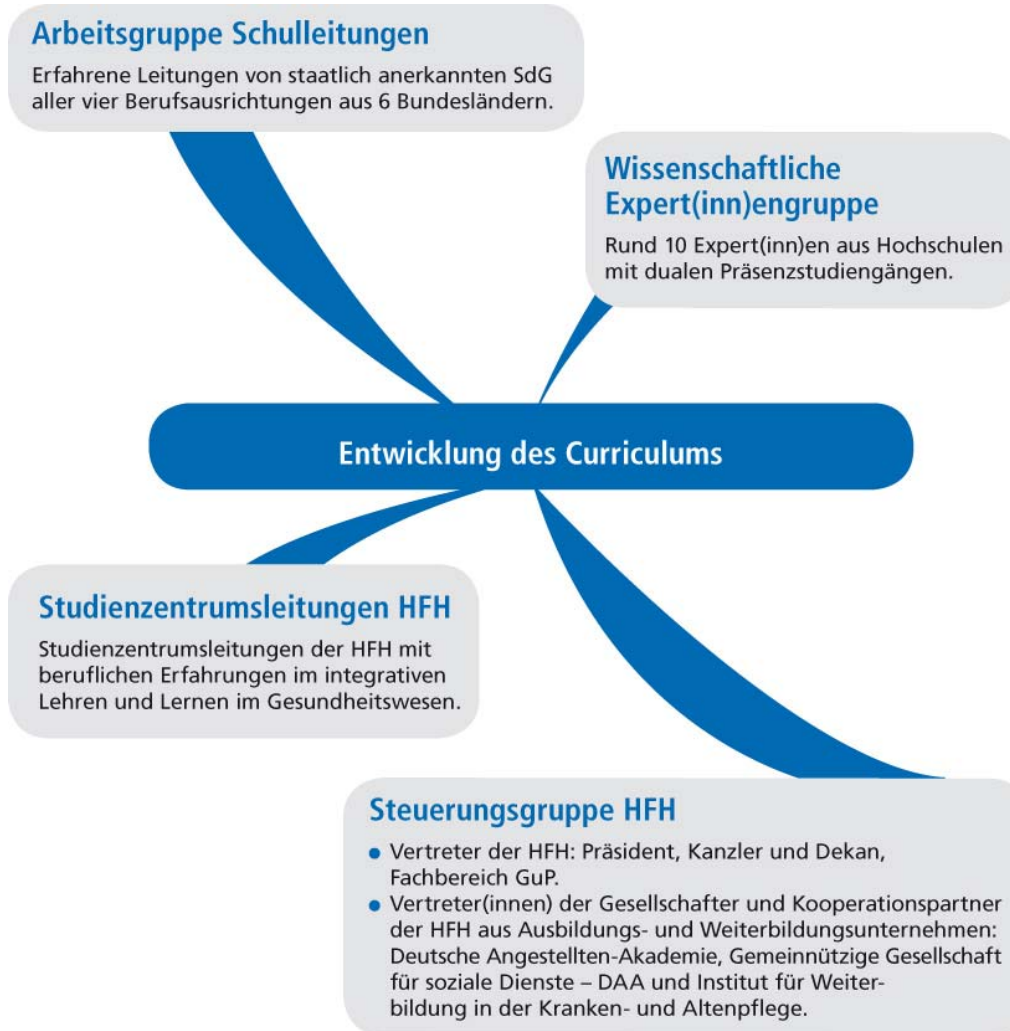
#### Gesundheits- und Bildungspolitik

- Sachverständigenrat zur Begutachtung der Entwicklung im Gesundheitswesen
- Behörden, Ministerien
- Nationaler Qualifikationsrahmen
- Bologna Deklaration
- Arbeitsmarkt

Wissenschaftliche Fachdisziplinen an den Hochschulen

# Curriculums-Prozess

## Bildung von Diskussionsforen





### Arbeitsgruppe Schulleitung Erörterung ...

- expliziter Fachthemen der berufsschulischen Ausbildungsinhalte der jeweiligen Berufsgruppe (das spezifische Berufsprofil),
- gemeinsamer Themen der berufsschulischen Ausbildungsinhalte aller vier Berufsgruppen (Synthese, das implizite gemeinsame Profil),
- von gleichen Begrifflichkeiten, die unterschiedlich definiert werden (sprachliche Annäherung),
- von Strukturen der Ausbildungsrichtlinien der Länder, aktuellen Modellvorhaben, Ausbildungs-organisationen, Ausbildungscurricula der SdG, Einbindung von Praxiseinheiten,
- der Möglichkeiten für bildungsökonomische Wege.

### Konstrukt „Anlässe des patientennahen Handelns“

- Gestaltung des Pflegeprozesses bzw. therapeutischen Prozesses
- Koordination der Versorgung, über Sektoren hinweg
- Anleitung und Beratung
- Anwendung und Entwicklung von Konzepten
- Unterstützung von Forschung

### Wissenschaftliche Expert(inn)en- gruppe

- Von der Arbeitsgruppe Schulleitung ermittelte, ausgewählte berufsschulische Ausbildungsinhalte mit auf Hochschulebene angesiedelten Inhalten anreichern, vertiefen und erweitern.
- Schlüsselwörter des Berufes aufgreifen und Bezüge zu theoretischen Konzepten herstellen.
- Zukunftsorientierte Konzepte benennen.
- Diskussion von Herausforderungen eines dualen Studienganges im Gesundheitswesen.



### Curriculum Studiengang Health Care Studies

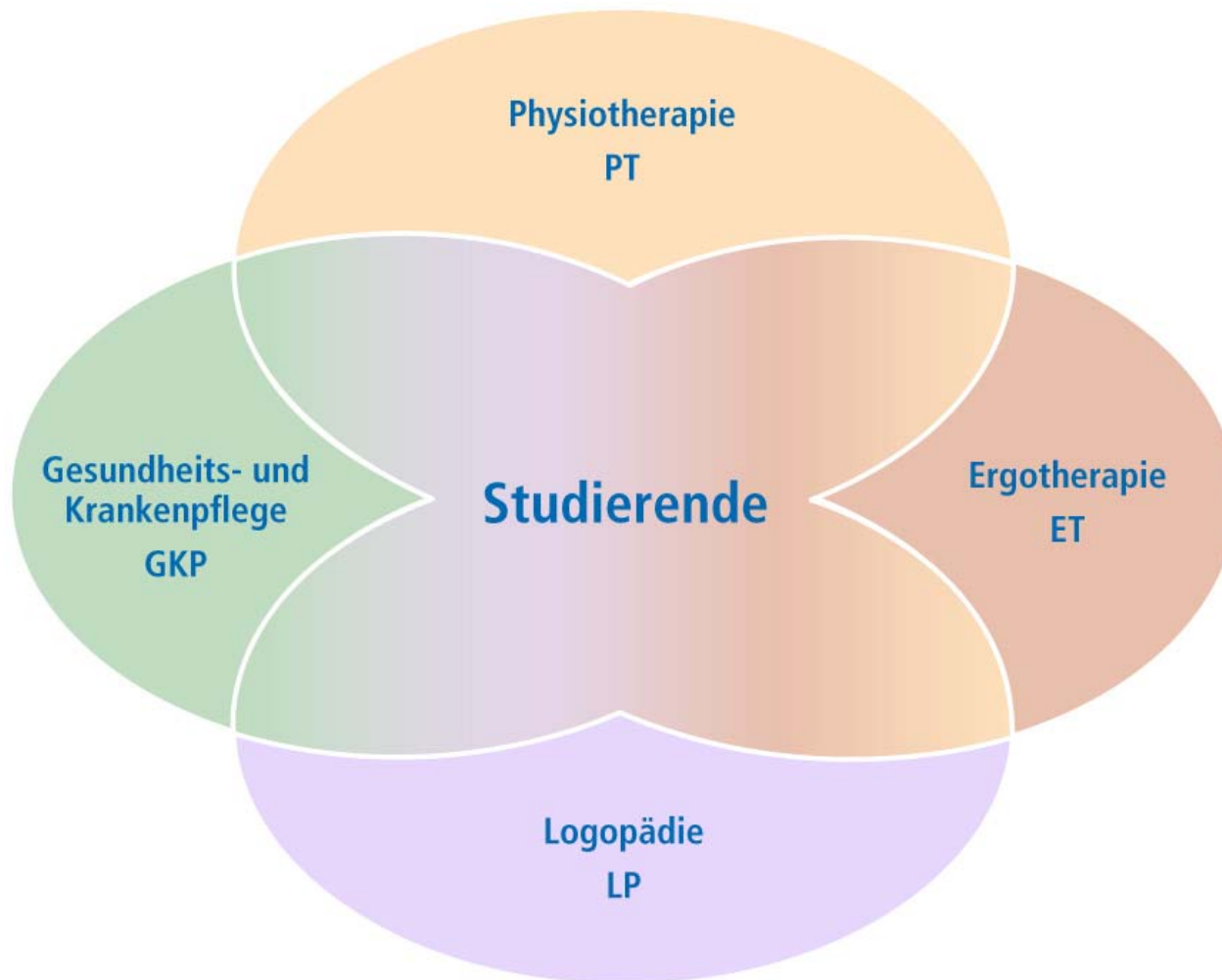
- inhaltliche und didaktische Ausrichtung sowie
  - Struktur
- unter den Bedingungen eines bundesweiten Fern-Studiengangs  
und in Kooperation mit Schulen des Gesundheitswesens

### Ein Modulhandbuch

39 Autor(inn)en mit wissenschaftlicher  
Expertise formulieren 41 Module aus.  
Koordination und Lektorat liegen bei  
den Mitarbeiter(inne)n des FB GuP.

### Vier berufsbezogene Handbücher

4 Autorinnen entwickeln unter Leitung der HFH  
Mitarbeiterinnen 4 Rahmenlehrpläne, Prüfungs-  
formen, Bewertungskriterien und Praxisaufträge  
zur Abstimmung von Inhalten zwischen Modul-  
und Ausbildungscurriculum.



## Berufsbezogene Module – fachliche Vertiefung

- 1. – 5. Semester (insgesamt 6 Fachmodule pro Berufsgruppe)

### Prinzip

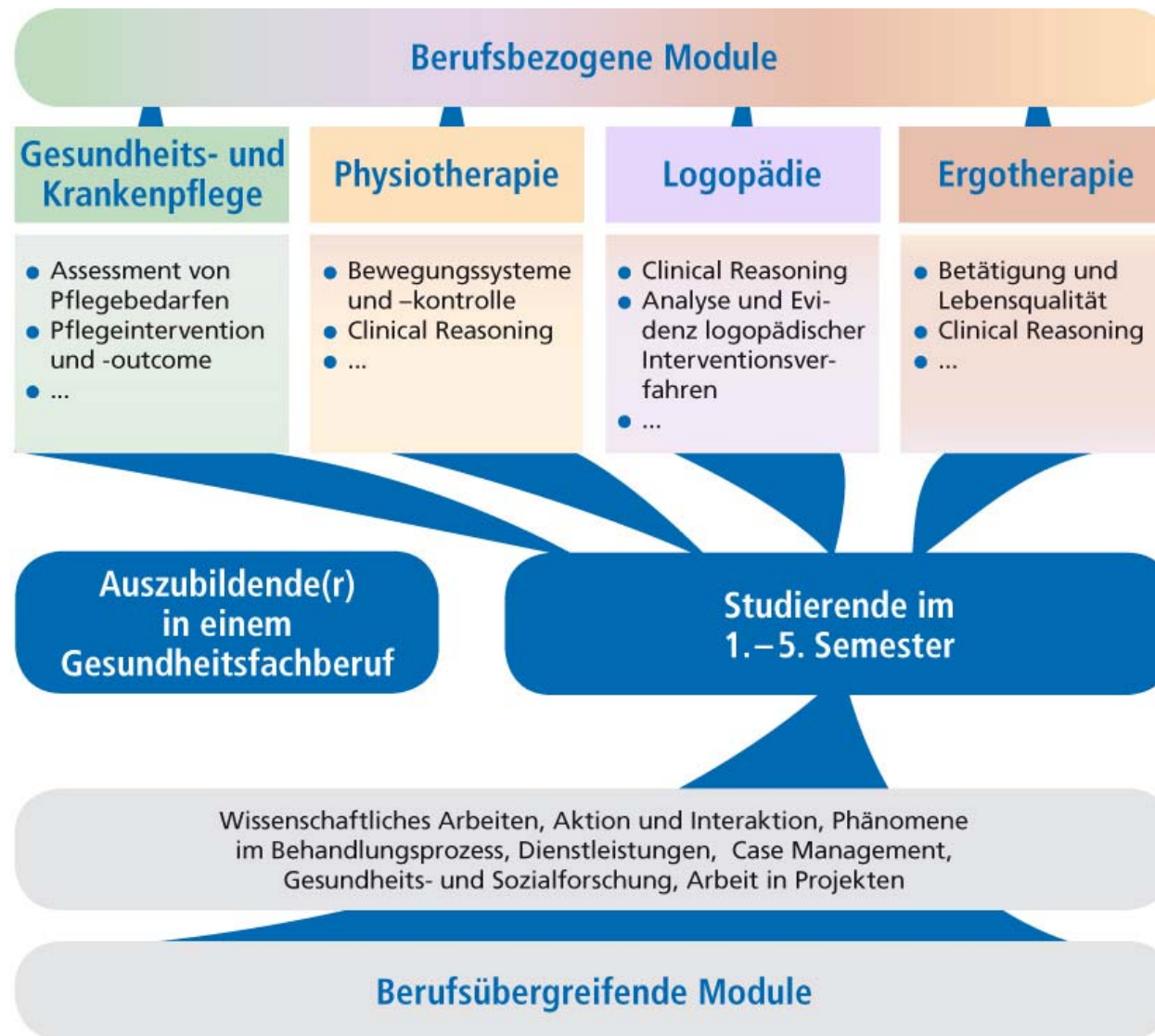
Studienbriefe und Präsenzveranstaltungen stehen **AUSSCHLIESSLICH** den Studierenden der jeweiligen Berufsgruppe zur Verfügung. Studieninhalte und Ausbildungsinhalte werden aufeinander abgestimmt.

## Berufsübergreifende Module – gemeinsames Wissen und Sprechen

- 1. – 8. Semester (insgesamt 13 Module plus Bachelor-Arbeit)

### Prinzip

Studienbriefe und Präsenzveranstaltungen sprechen die Studierenden aller vier Berufsgruppen an.





**WENN DER MENÜPLAN STEHT – KÖNNEN  
VIELE KÖCHE MIT IHREN MITGEBRACHTEN  
INKREDIENZIEREN EIN SCHMANKERL  
KREIEREN!**



**Vielen Dank für Ihre Aufmerksamkeit**